



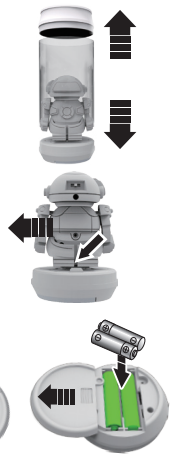
5+

BEDIENUNGSANLEITUNG ROBOT

Bitte lesen Sie diese Anleitung aufmerksam durch, bevor Sie den Roboter benutzen.
Bewahren Sie diese Anleitung für spätere Fragen auf.

VORBEREITUNG

- Entfernen Sie den Kleber und entnehmen Sie die Fernsteuerung und die Basis in Pfeilrichtung.
- Drücken Sie, wie gezeigt, auf den Knopf an der Fernsteuerung und nehmen Sie den Mini Roboter in Pfeilrichtung herunter.
- Benutzen Sie einen Kreuzschlitz-Schraubendreher um die Batteriefachabdeckung zu lösen.
Legen Sie 2x 1,5V AAA Batterien ein. Achten Sie auf die Polarität.
Verschließen Sie das Batteriefach anschließend und befestigen Sie die Schrauben.

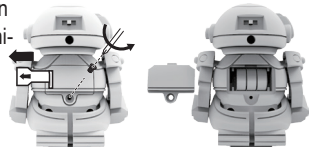


- Drücken Sie einen beliebigen Knopf. Die Funktionsleuchte zeigt Ihnen die korrekte Installation der Batterien.

Funktions Anzeige



- Drei Knopfzellen sind bereits im Mini-Roboter eingelegt. Entfernen Sie nun die Trennfolie wie gezeigt in Pfeilrichtung.
Um die Batterien zu wechseln, lösen Sie die Schraube des Batteriefachs und legen Sie neue Batterien des gleichen Typs ein.



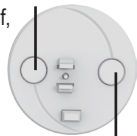
- Benötigte Batterien (Roboter):
- Spannung: LR 1,5V
- Typ: 3x LR44 Knopfzelle

- Benötigte Batterien (Fernsteuerung):
- Spannung: DC 1,5V
- Typ: 2x 1,5V AAA/LR

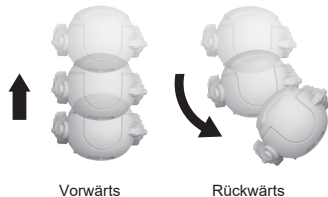


- Drücken Sie den „Vorwärts“-Knopf, der Roboter geht nach vorne.
Drücken Sie den „Rückwärts“-Knopf, der Roboter geht zurück und dreht sich dabei.

Vorwärts



Rückwärts



ACHTUNG

- Batterien dürfen niemals aufgeladen werden!
- Akkus müssen zum Laden aus dem Spielzeug entnommen werden.
- Akkus dürfen nur unter Aufsicht von Erwachsenen geladen werden
- Verschiedene Batterie-Typen sowie neue und alte Batterien dürfen nicht gemischt werden.
- Batterien müssen korrekt eingelegt werden.
- Leere Batterien müssen entnommen werden.
- Die Klemmen dürfen nicht kurzgeschlossen werden.
- Öffnen Sie das Batteriefach mit einem Schraubendreher legen Sie dann die Batterien ein.
- Schließen Sie anschließend das Batteriefach wieder und befestigen die Schrauben.