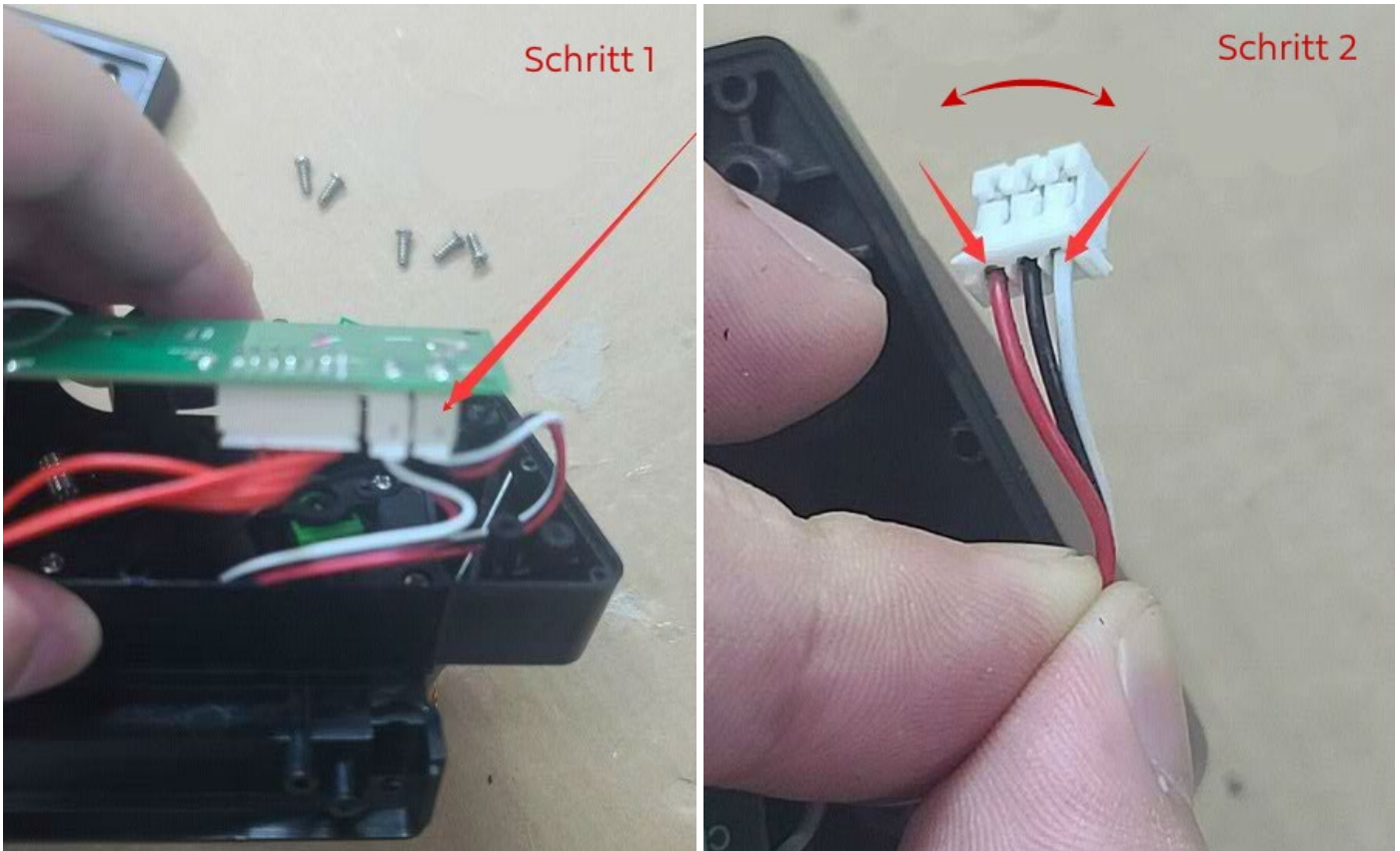


## Umstellen der Lenkrichtung bei Verwendung eines neues Servos.

Da die Fernsteuerung leider über keine Reverse-Funktion verfügt, muss man die Lenkrichtung in der Fernsteuerung manuell tauschen. Dazu muss zwei Litzen am Lenkpotentiometer getauscht werden.

1. Öffnen Sie die Fernsteuerung, indem Sie alle Schrauben lösen.
2. Ziehen Sie den Stecker des Lenkpotentiometers ab.
3. Tauschen Sie die beiden Litzen (rot und weiß) am Stecker.
4. Schließen Sie den Stecker wieder an der Buchse an.
5. Schrauben Sie die Fernsteuerung wieder zusammen.



## Changing the steering direction when using a new servo.

As the remote control unfortunately does not have a reverse function, the steering direction must be changed manually in the remote control. To do this, two wires on the steering potentiometer must be replaced.

1. Open the remote control by loosening all screws.
2. Disconnect the steering potentiometer plug.
3. Swap the two wires (red and white) on the plug.
4. Reconnect the plug to the socket.
5. Reassemble the remote control.